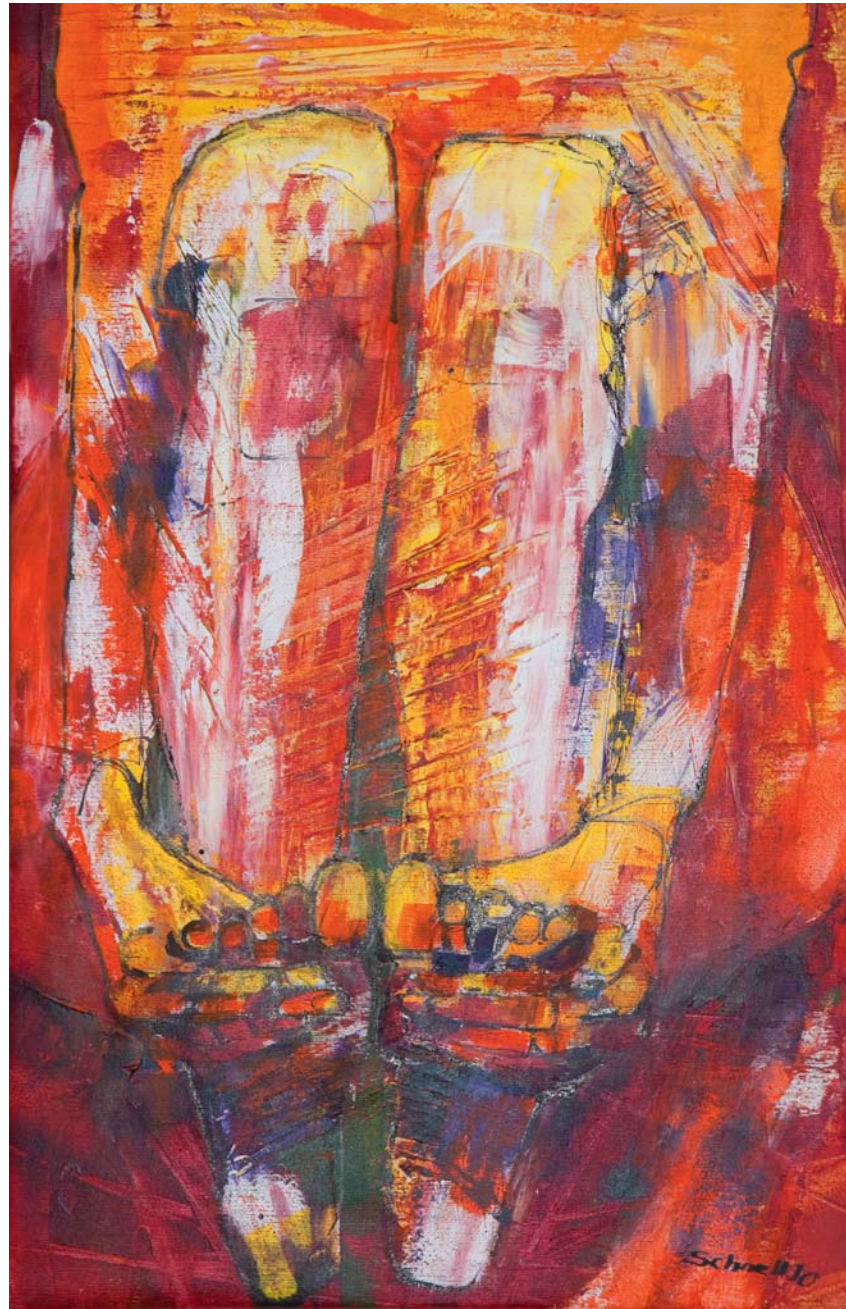




Leinen, Acryl gespachtelt, 100 x 55 cm

Karl Schnell 2011

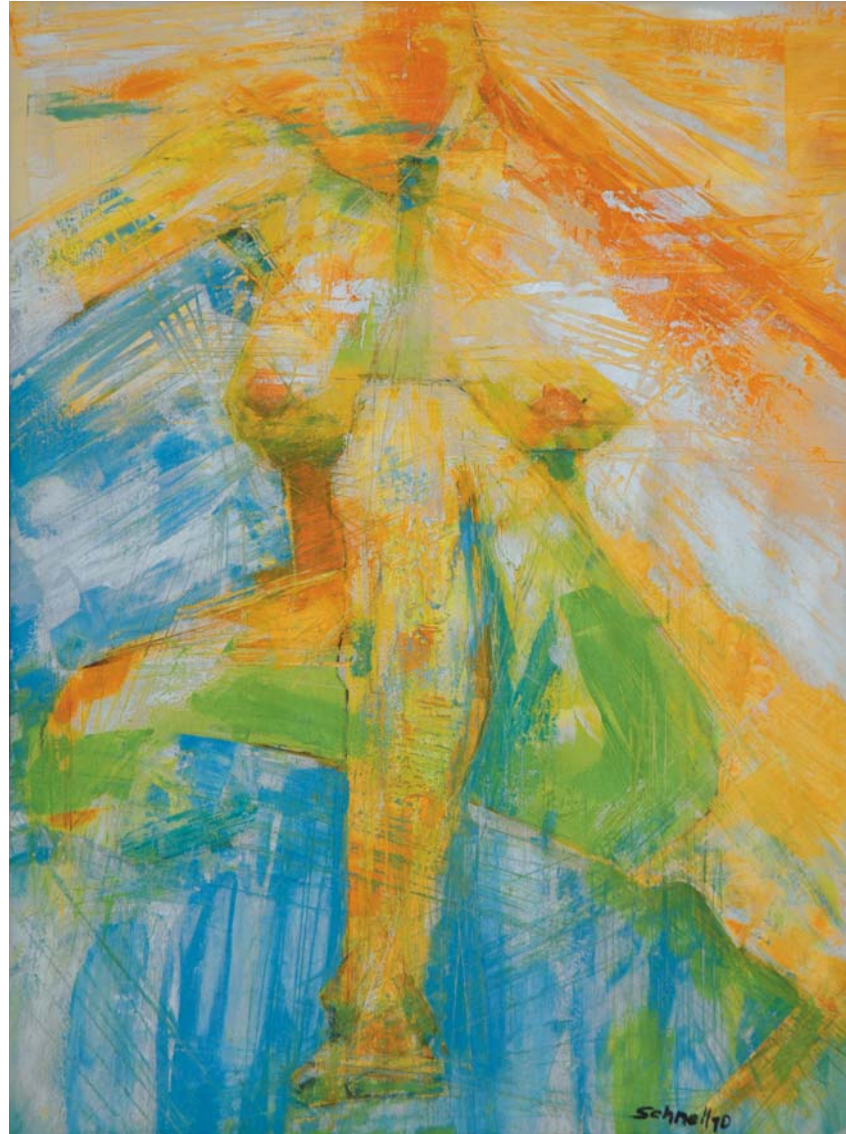


Leinen, Acryl gespachtelt,  
Tusche Rohrfeder,  
45 x 70 cm



Jänner | 2011

Sa So Mo Di Mi Do Fr Sa So Mo Di Mi Do Fr Sa So Mo Di Mi Do Fr Sa So Mo Di Mi Do Fr Sa So Mo  
1 | 2 | 3 | 4 | 5 | 6 | 7 | 8 | 9 | 10 | 11 | 12 | 13 | 14 | 15 | 16 | 17 | 18 | 19 | 20 | 21 | 22 | 23 | 24 | 25 | 26 | 27 | 28 | 29 | 30 | 31

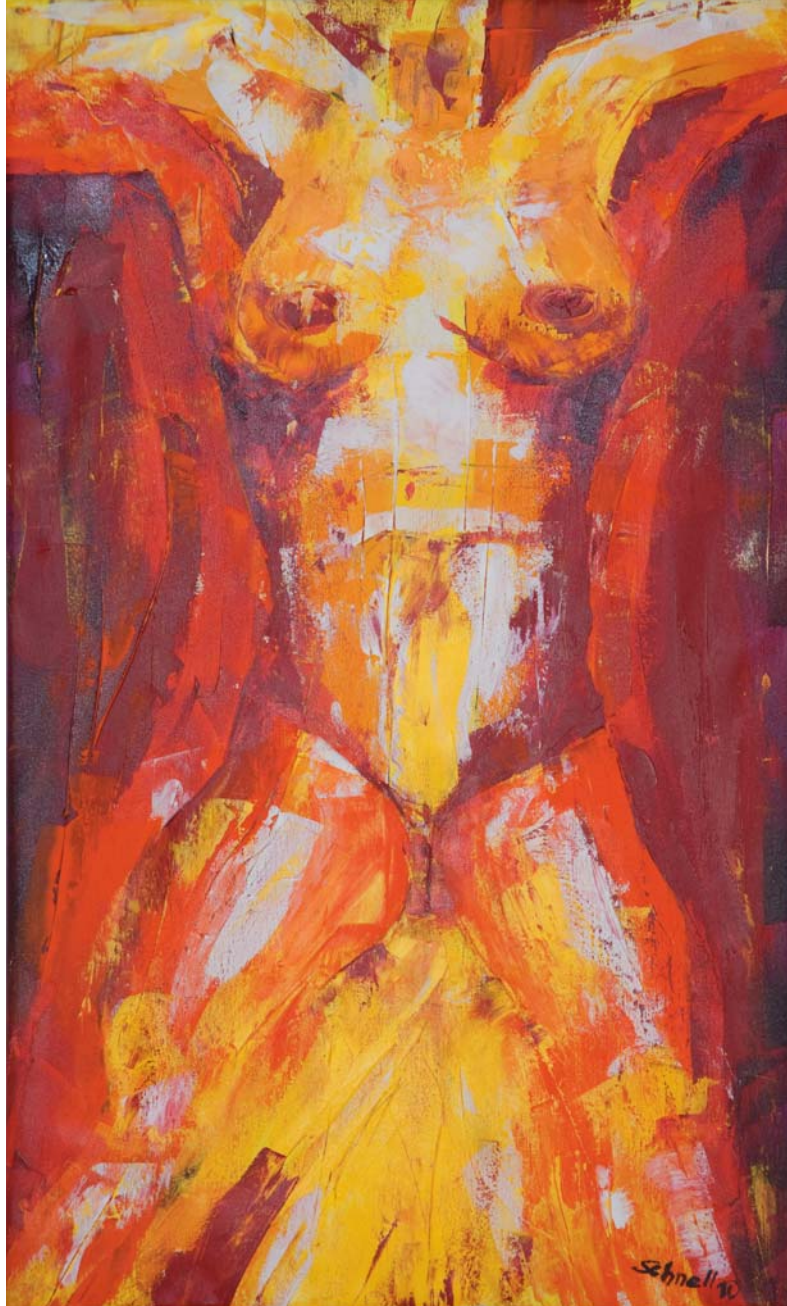


Leinen, Acryl gespachtelt,  
60 x 80 cm

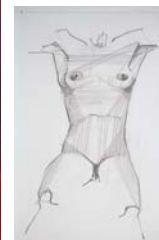


Februar | 2011

Di	Mi	Do	Fr	Sa	So	Mo	Di	Mi	Do	Fr	Sa	So	Mo	Di	Mi	Do	Fr	Sa	So	Mo							
1	2	3	4	5	6	7	8	9	10	11	12	13	14	15	16	17	18	19	20	21	22	23	24	25	26	27	28



Leinen, Acryl gespachtelt,  
55 x 90 cm



März | 2011

Di	Mi	Do	Fr	Sa	So	Mo	Di	Mi	Do	Fr	Sa	So	Mo	Di	Mi	Do	Fr	Sa	So	Mo	Di	Mi	Do							
1	2	3	4	5	6	7	8	9	10	11	12	13	14	15	16	17	18	19	20	21	22	23	24	25	26	27	28	29	30	31

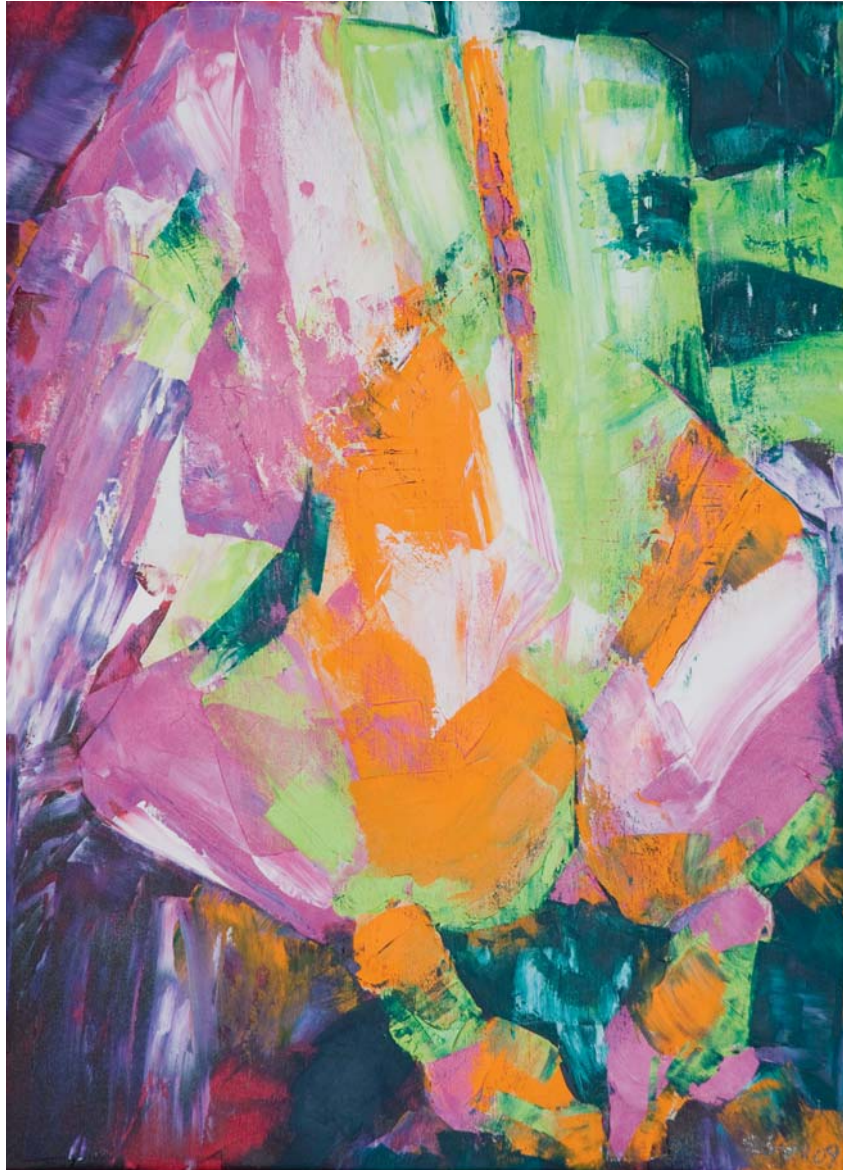


Leinen, Acryl gespachtelt,  
70 x 70 cm



April | 2011

Fr	Sa	So	Mo	Di	Mi	Do	Fr	Sa	So	Mo	Di	Mi	Do	Fr	Sa	So	Mo	Di	Mi	Do	Fr	Sa	So	Mo	Di	Mi	Do	Fr	Sa
1	2	3	4	5	6	7	8	9	10	11	12	13	14	15	16	17	18	19	20	21	22	23	24	25	26	27	28	29	30



Leinen, Acryl gespachtelt,  
55 x 75 cm



Mai | 2011

So	Mo	Di	Mi	Do	Fr	Sa	So	Mo	Di	Mi	Do	Fr	Sa	So	Mo	Di	Mi	Do	Fr	Sa	So	Mo	Di	Mi	Do	Fr	Sa	So	Mo	Di
1	2	3	4	5	6	7	8	9	10	11	12	13	14	15	16	17	18	19	20	21	22	23	24	25	26	27	28	29	30	31



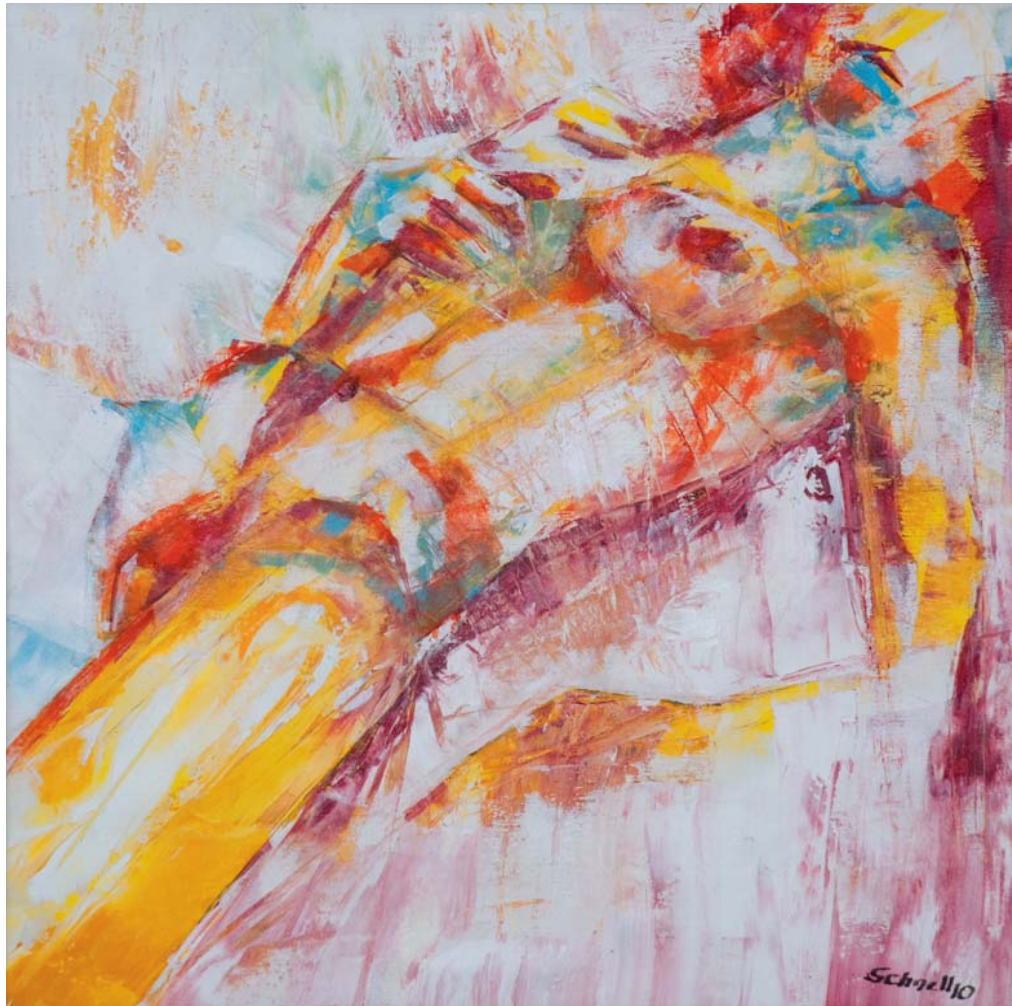
Leinen, Acryl gespachtelt,  
50 x 100 cm

Juni | 2011

Mi	Do	Fr	Sa	So	Mo	Di	Mi	Do	Fr	Sa	So	Mo	Di	Mi	Do	Fr	Sa	So	Mo	Di	Mi	Do							
1	2	3	4	5	6	7	8	9	10	11	12	13	14	15	16	17	18	19	20	21	22	23	24	25	26	27	28	29	30

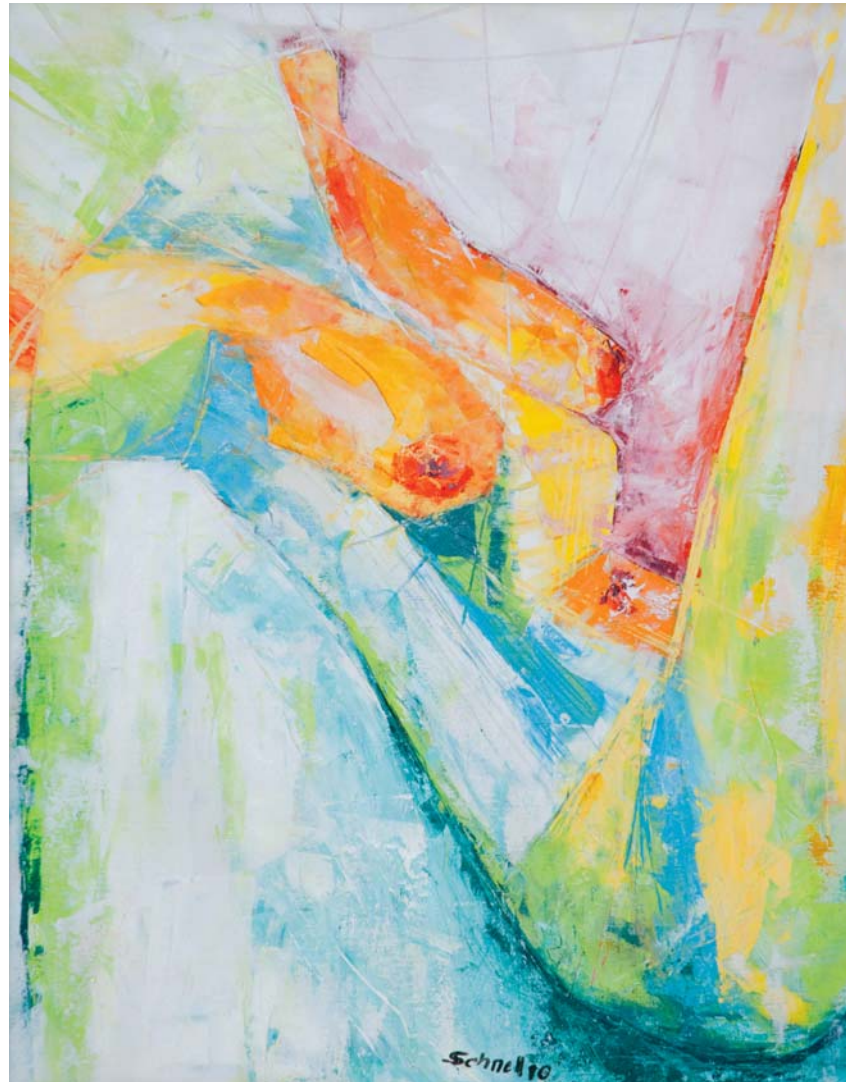


Leinen, Acryl gespachtelt,  
65 x 65 cm



Juli | 2011

Fr	Sa	So	Mo	Di	Mi	Do	Fr	Sa	So	Mo	Di	Mi	Do	Fr	Sa	So	Mo	Di	Mi	Do	Fr	Sa	So							
1	2	3	4	5	6	7	8	9	10	11	12	13	14	15	16	17	18	19	20	21	22	23	24	25	26	27	28	29	30	31



Leinen, Acryl gespachtelt,  
55 x 70 cm



August | 2011

Mo	Di	Mi	Do	Fr	Sa	So	Mo	Di	Mi	Do	Fr	Sa	So	Mo	Di	Mi	Do	Fr	Sa	So	Mo	Di	Mi							
1	2	3	4	5	6	7	8	9	10	11	12	13	14	15	16	17	18	19	20	21	22	23	24	25	26	27	28	29	30	31



Leinen, Acryl gespachtelt,  
65 x 95 cm



September | 2011

Do	Fr	Sa	So	Mo	Di	Mi	Do	Fr	Sa	So	Mo	Di	Mi	Do	Fr	Sa	So	Mo	Di	Mi	Do	Fr							
1	2	3	4	5	6	7	8	9	10	11	12	13	14	15	16	17	18	19	20	21	22	23	24	25	26	27	28	29	30



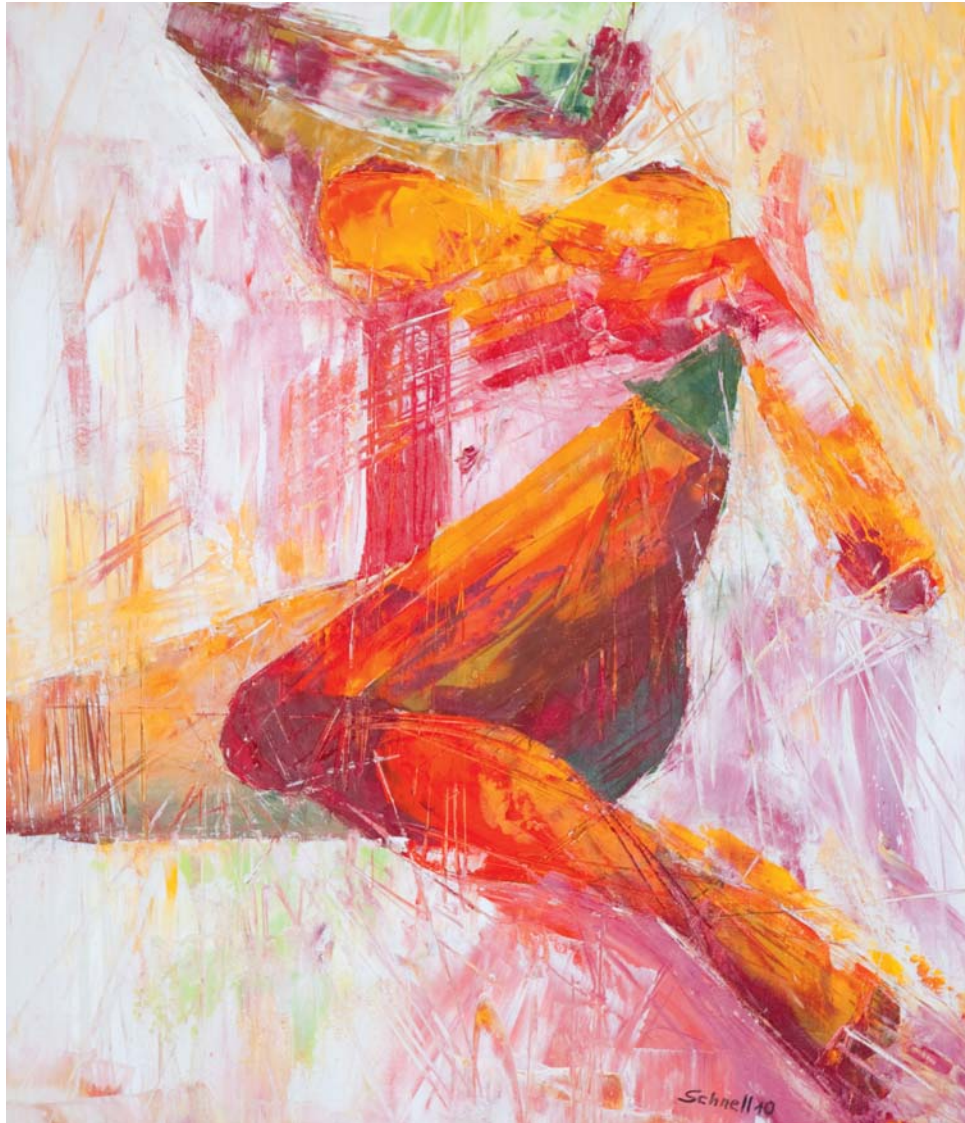
Leinen, Acryl gespachtelt,  
60 x 130 cm

Oktober | 2011

Sa	So	Mo	Di	Mi	Do	Fr	Sa	So	Mo	Di	Mi	Do	Fr	Sa	So	Mo	Di	Mi	Do	Fr	Sa	So	Mo	Di	Mi	Do	Fr	Sa	So	Mo
1	2	3	4	5	6	7	8	9	10	11	12	13	14	15	16	17	18	19	20	21	22	23	24	25	26	27	28	29	30	31

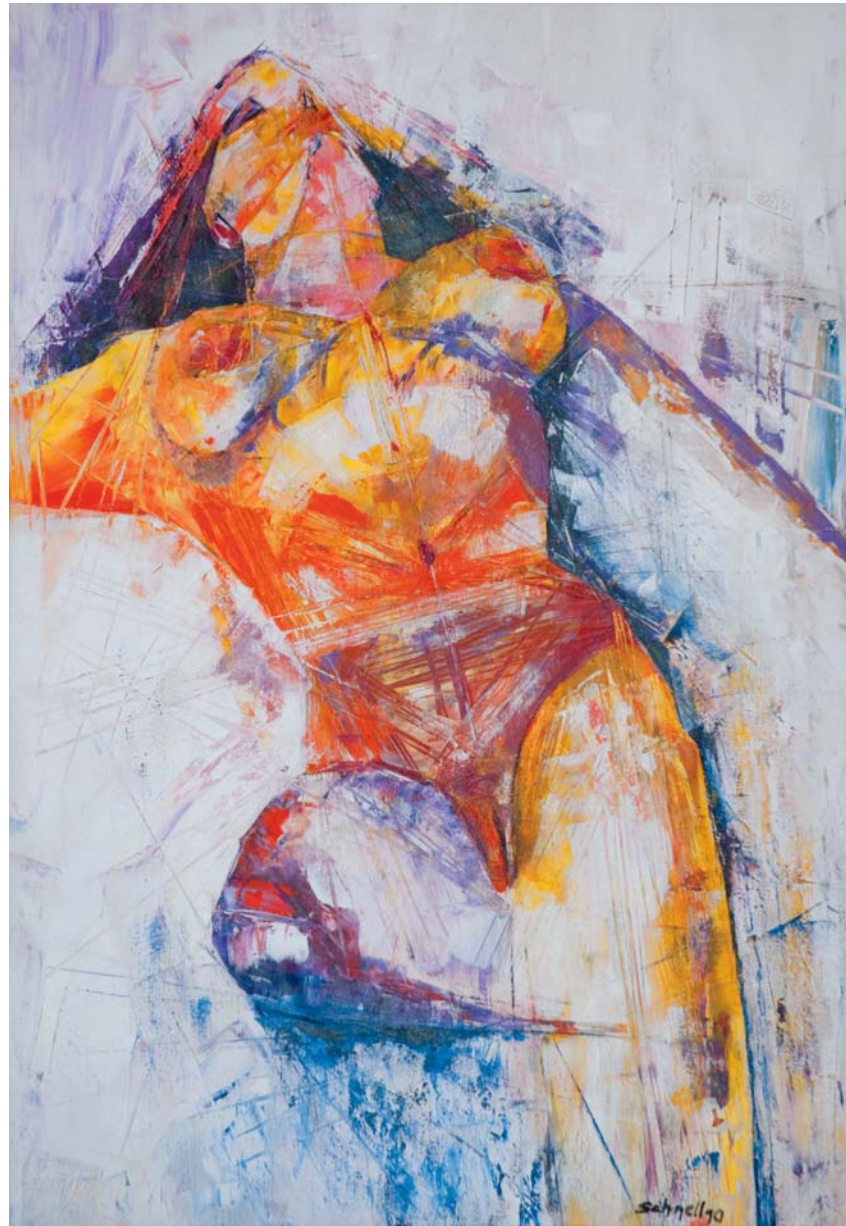


Leinen, Acryl gespachtelt,  
70 x 80 cm

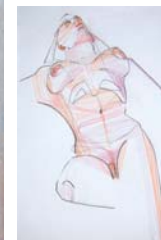


November | 2011

Di	Mi	Do	Fr	Sa	So	Mo	Di	Mi	Do	Fr	Sa	So	Mo	Di	Mi	Do	Fr	Sa	So	Mo	Di	Mi							
1	2	3	4	5	6	7	8	9	10	11	12	13	14	15	16	17	18	19	20	21	22	23	24	25	26	27	28	29	30



Leinen, Acryl gespachtelt,  
70 x 100 cm



Dezember | 2011

Do	Fr	Sa	So	Mo	Di	Mi	Do	Fr	Sa	So	Mo	Di	Mi	Do	Fr	Sa	So	Mo	Di	Mi	Do	Fr	Sa	So	Mo	Di	Mi	Do	Fr	Sa
1	2	3	4	5	6	7	8	9	10	11	12	13	14	15	16	17	18	19	20	21	22	23	24	25	26	27	28	29	30	31



Skizze Titelbild

Karl Schnell beschäftigt sich mit verschiedenen Bewusstseinszuständen, mit dem Zusammenspiel von Körper, Geist und Seele.

Seine „Aktportraits“ zeigen kein erkennbares Gesicht. Die Bezeichnung „Portrait“ ist trotzdem angebracht: Stimmungen spiegeln sich in Haltung, Strichführung und Farbgebung, und so enthüllt sich dem Betrachter nicht die Person, sondern die Persönlichkeit des Modells.

Auch die abstrakten Werke sind erst in zweiter Linie Farbe, Mal- und Drucktechnik. Im Vordergrund steht die Leidenschaft, mit der Karl Schnell Stimmungen Ausdruck verleiht.

Sehen Sie weitere Arbeiten von Karl Schnell sowie mehr über ihn und seine Arbeitstechniken unter: [www.karlschnell.at](http://www.karlschnell.at)



- Ing. Karl Schnell wurde am 21.10.1950 in Wien geboren.
- 1965 bis 1968 absolvierte er eine Lehre als Dreher.
- Zwischen 1969 und 1975 besuchte er die Abendschule und maturierte an der HTL für Maschinenbau in der Wiener Schellinggasse.
- Zunächst arbeitete er als Konstrukteur im Maschinenbau, später wechselte er in die Elektronikbranche und wurde Testingenieur für Video-Laufwerke, PC-Streamer-Laufwerke und Handys.
- 1984 erfüllte er sich endlich seinen eigentlichen Berufswunsch. Er besuchte die Wiener Kunstschule für freie und angewandte Malerei, wo er 1989 bei Prof. Martinz seinen Abschluss machte.
- 1986 war er erstmals an einer internationalen Ausstellung beteiligt: als Vertreter der Wiener Kunstschule bei der „XXIXe Salon Annuel International“ in Lyon.
- Seit 1988 hat Karl Schnell eigene Ausstellungen:
  - Galerie Samek
  - Galerie IMAGO
  - Galerie Art 2000
  - Galerie Schwechat
  - Galerie TIME
  - Schloss INNERNSTEIN
  - Kultur Kreis Wien
  - Pressezentrum Lichtensteinstraße
  - AKH-Galerie in Kooperation mit dem Künstlerhaus Wien
  - Währinger Herbst, Bank Austria
  - Galerie Art+Kultur
  - California Dream Festival